



**Działalność gospodarcza to zorganizowana działalność zarobkowa, wykonywana we własnym imieniu i w sposób ciągły.**

**Działalność nierejestrowana, wykonywana przez osobę fizyczną, która w ciągu ostatnich 5 lat nie wykonywała działalności gospodarczej i w której miesięczny przychód nie przekracza w żadnym miesiącu 50% kwoty minimalnego wynagrodzenia nie stanowi działalności gospodarczej.**



**Reglamentacja działalności gospodarczej to ograniczenie zasady wolności jej prowadzenia. Ograniczenia takie wprowadzane są wyłącznie w drodze ustawy i tylko ze względu na ważny interes publiczny. Formy reglamentacji:**

1. **koncesja** - jej uzyskania wymaga m.in. prowadzenia kasyna gry, przewóz lotniczy czy ochrona osób i mienia.
2. **zezwolenie** - uzyskania zezwolenia wymaga m.in. sprzedaż napojów alkoholowych, prowadzenie aptek czy hurtowni farmaceutycznej
3. **wpis do rejestru działalności regulowanej** - wymagane w przypadku m.in. prowadzenia usługi detektywistycznej czy organizowanie imprez turystycznych.

**Przedsiębiorca to osoba fizyczna, osoba prawna oraz jednostka organizacyjna niebędąca osobą prawną, której odrębna ustawa przyznaje zdolność prawną, wykonująca działalność gospodarczą.**

**Przedsiębiorcami są także wspólnicy spółki cywilnej w zakresie wykonywania przez nich działalności gospodarczej.**



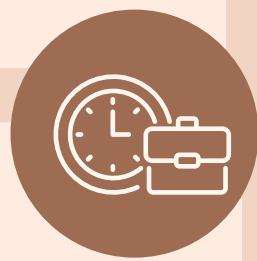
CEIDG		KRS
Minister właściwy do spraw gospodarki	Kto prowadzi?	sądy rejestrowe
Przedsiębiorcy będący osobami fizycznymi	Kto zobowiązany jest do wpisu?	Przedsiębiorcy działających w formie spółek prawa handlowego, fundacje i stowarzyszenia oraz dłużnicy niewypłacalni
Nie	Czy złożenie wniosku jest płatne?	Tak
Nie	Czy wpis należy ogłosić w publikatorze?	Tak, w Monitorze Sądowym i Gospodarczym



**Pracownikiem jest osoba zatrudniona na podstawie umowy o pracę, powołania, wyboru, mianowania lub spółdzielczej umowy o pracę.**

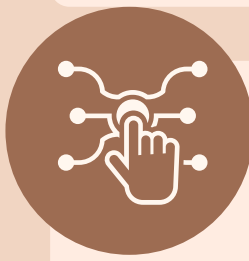
**Pracodawcą jest jednostka organizacyjna, choćby nie posiadała osobowości prawnej, a także osoba fizyczna, jeżeli zatrudniają one pracowników.**

**Zatrudnienie to umożliwienie komuś wykonywanie pracy.**



#### **Zasady prawa pracy:**

- 1. Każdy ma prawo do swobodnie wybranej pracy.**
- 2. Nawiązanie stosunku pracy, a także ustalenie warunków i płacy wymaga zgodnego oświadczenia woli pracodawcy i pracownika.**
- 3. Pracodawca ma obowiązek szanować dobra osobiste swojego pracownika.**
- 4. Pracownicy mają równe prawa z tytułu jednakowego wypełniania takich samych obowiązków.**
- 5. Jakakolwiek dyskryminacja jest niedopuszczalna.**
- 6. Pracownik ma prawo do godziwego wynagrodzenia za pracę.**
- 7. Pracownik ma prawo do wypoczynku.**
- 8. Pracownik ma prawo do wypoczynku.**
- 9. Pracodawca jest obowiązany zapewnić pracownikom bezpieczne i higieniczne warunki pracy.**
- 10. Pracodawca, stosownie do możliwości i warunków, zaspokaja bytowe, socjalne i kulturalne potrzeby pracowników.**
- 11. Pracodawcy jest obowiązany do tego, aby ułatwić pracownikom podnoszenie kwalifikacji zawodowych.**
- 12. Postanowienia aktów, na których podstawie powstaje stosunek pracy, nie mogą być mniej korzystne dla pracownika niż przepisy prawa pracy - takie postanowienia są nieważne i zamiast nich stosuje się przepisy prawa pracy.**
- 13. Pracownicy i pracodawcy, w celu reprezentacji i obrony swoich praw i interesów, mają prawo tworzyć organizację oraz do takich organizacji przystępować.**



#### **Obowiązki pracownika:**

- 1. Przestrzeganie czasu pracy.**
- 2. Przestrzeganie regulaminu pracy i ustalonego porządku.**
- 3. Przestrzeganie przepisów oraz zasad bezpieczeństwa i higieny pracy oraz przepisów przeciwpożarowych.**
- 4. Dbanie o dobro zakładu, chronienie jego mienia oraz zachowanie w tajemnicy informacji, których ujawnienie mogłoby narazić pracodawcę na szkodę.**
- 5. Przestrzeganie w zakładzie pracy zasad współżycia społecznego.**

#### **Normy wymiaru czasu pracy i okresy odpoczynku**

**Czas pracy nie może przekraczać 8 godzin na dobę i przeciętnie 40 godzin w przeciętnie 5 - dniowym tygodniu pracy w przyjętym okresie rozliczeniowym, co do zasady nieprzekraczającym 4 miesięcy.**

**Tygodniowy czas pracy łącznie z godzinami nadliczbowymi nie może przekraczać przeciętnie 48 godzin w przyjętym okresie rozliczeniowym.**

**Pracownikowi przysługuje w każdym tygodniu prawo do co najmniej 35 godzin nieprzerwanego odpoczynku, obejmującego co najmniej 11 godzin nieprzerwanego odpoczynku dobowego.**

